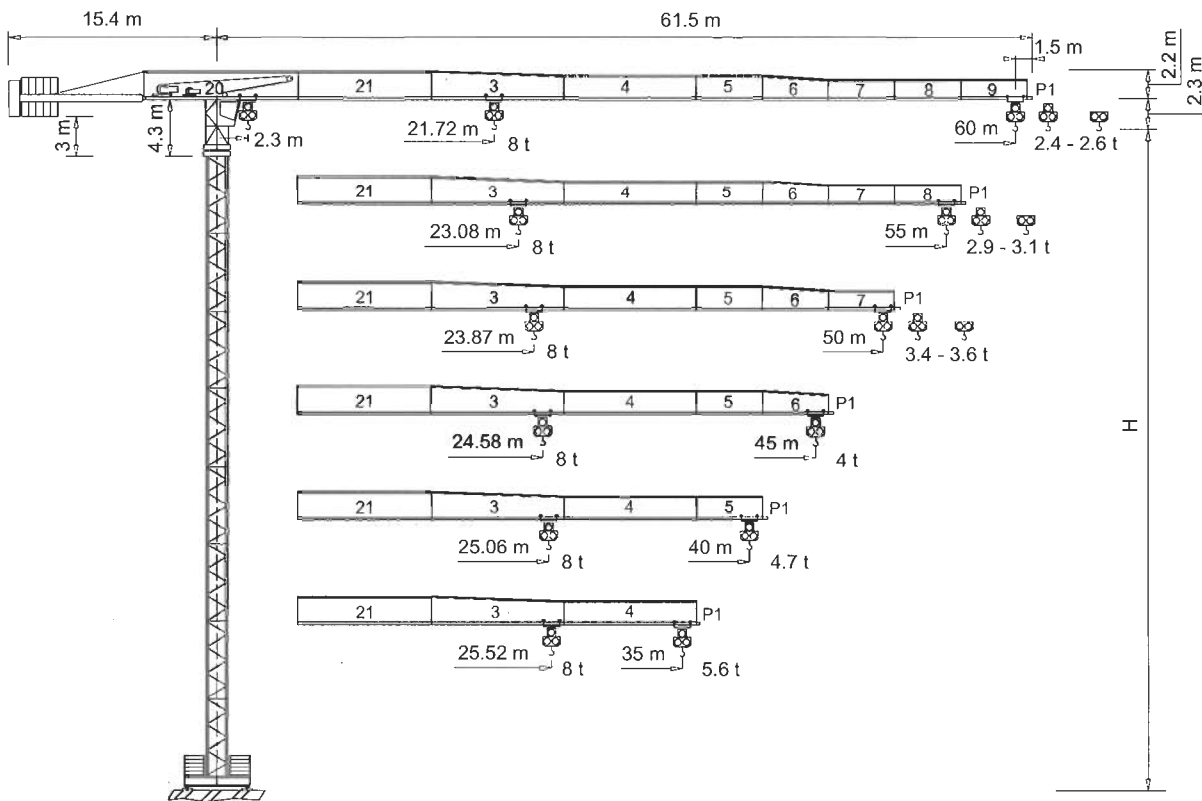


Gru a torre "Flat Top"
"Flat Top" Tower Crane • Grue à tour "Flat Top"
"Flat Top" Turmdrehkran • Grua torre "Flat Top"



CE FEM 1.001 A3
(A2 )

THE ULTIMATE CRANE™

Dati illustrativi non impegnativi
Con riserva di modifica senza preavviso

Specifications and data not binding
Subject to modification without notice

Données techniques seulement indicatives
Modifications réservées sans préavis

Angaben und Beschreibung unverbindlich
Änderungen vorbehalten ohne weitere Mitteilung

Dibujos y datos sin compromiso
Modificaciones reservadas sin preaviso

UTE.DOC.REV001 09_2002

"CITY" CTT 181-8 TS

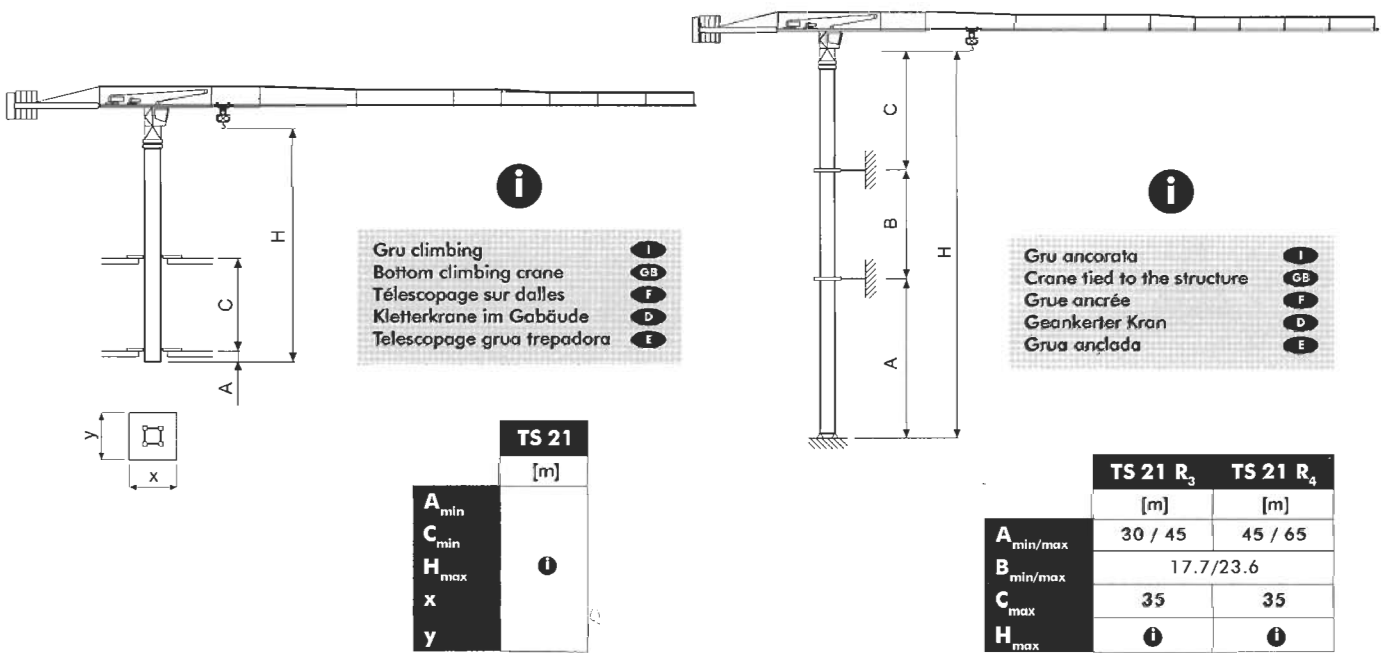


CTT 181-8

Diagramma di portata (I) **Curbes de charges** (F) **Curvas de cargas** (E)
Load Diagram (GB) **Lastkurven** (D)

i		CTT 181-8												
		m	10	15	20	25	30	35	40	45	50	55	60	
4 t	- 41.54 m	t	4	4	4	4	4	4	4	3,65	3,23	2,89	2,60	
4 t	- 39.67 m	t	4	4	4	4	4	4	3,96	3,44	3,02	2,68	2,40	
8 t	- 21.72 m	t	8	8	8,78	6,83	5,54	4,64	3,96	3,44	3,02	2,68	2,40	
4 t	- 44.14 m	t	4	4	4	4	4	4	4	3,91	3,46	3,10		
4 t	- 42.21 m	t	4	4	4	4	4	4	4	3,71	3,26	2,90		
8 t	- 23.08 m	t	8	8	8	7,31	5,95	4,98	4,26	3,71	3,26	2,90		
4 t	- 45.62 m	t	4	4	4	4	4	4	4	4	3,60			
4 t	- 43.67 m	t	4	4	4	4	4	4	4	3,86	3,40			
8 t	- 23.87 m	t	8	8	8	7,59	6,18	5,18	4,44	3,86	3,40			
4 t	- 45 m	t	4	4	4	4	4	4	4	4				
8 t	- 24.58 m	t	8	8	8	7,85	6,39	5,36	4,59	4				
4 t	- 40 m	t	4	4	4	4	4	4	4					
8 t	- 25.06 m	t	8	8	8	8,02	6,54	5,48	4,70					
4 t	- 35 m	t	4	4	4	4	4	4						
8 t	- 25.52 m	t	8	8	8	8,19	6,67	5,60						

Altre installazioni (I) **Autres implantations** (F) **Otras implantaciones** (E)
Other configurations (GB) **Aufstellmöglichkeiten** (D)



i Consultateci I Consult us GB Nous consulter F Consultarnos E Auf Anfrage D

Torre
Mast

I
GB

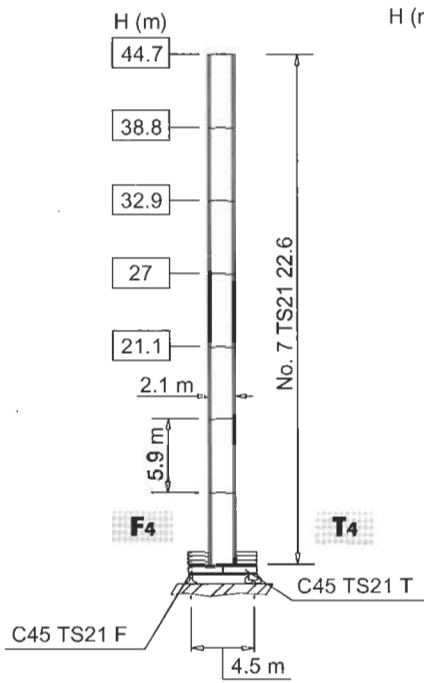
Mât
Turm

F
D

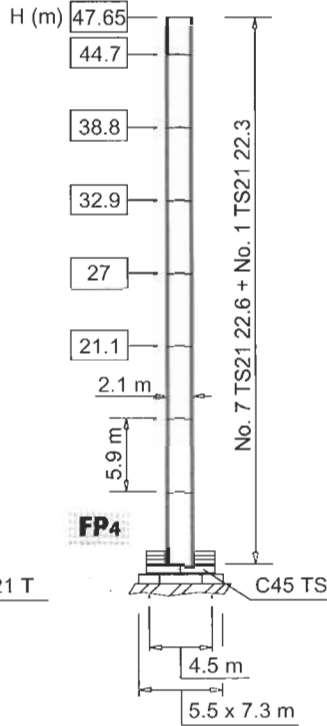
Mástil

E

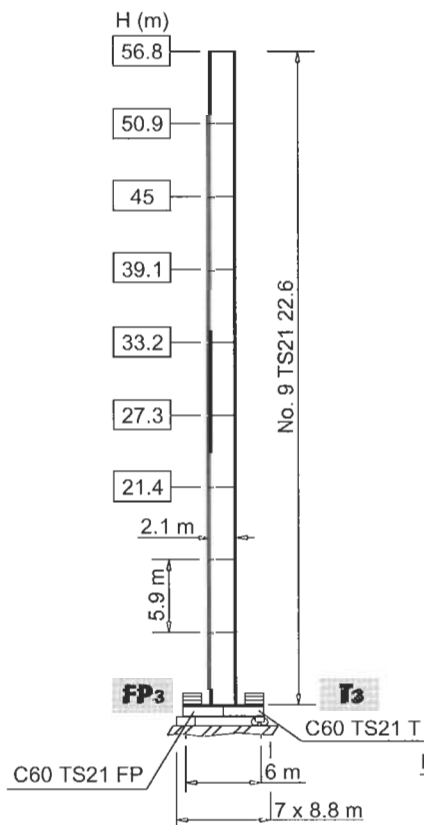
TS21



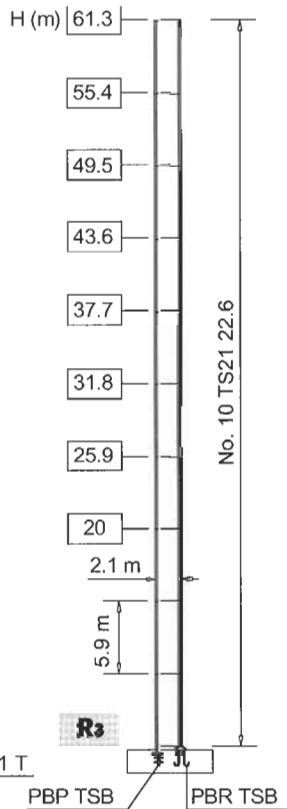
P1	950 kN ●	800 kN ◄
P2	-	-
	49.3 t (T4)	



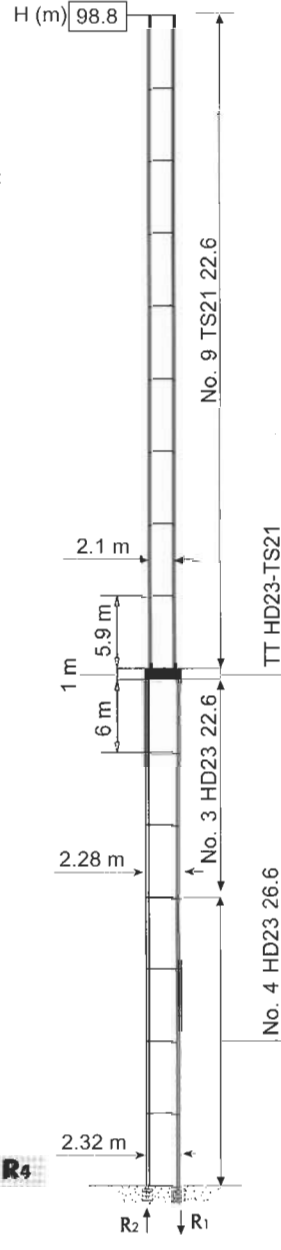
P1	950 kN ●	800 kN ◄
P2	-	-
	48.3 t	



P1	900 kN ●	970 kN ◄
P2	-	-
	56.3 t (T3)	



R1	11510 kN ●	2020 kN ◄
R2	11120 kN ●	1690 kN ◄
	48.3 t	



R1	2350 kN ●	4400 kN ◄
R2	1650 kN ●	3700 kN ◄
	90 t	

- E** Los tramos de torre TS son disponibles en las medidas de largo 11.8 m, 5.9 m, 2.95 m. Maxima altura bajo gancho En servicio Fuera de servicio Sin carga, sin lastre, con pluma y altura maxima
- D** Die Turmschüsse TS sind mit Längen 11.8 m, 5.9 m, 2.95 m verfügbar. Höchste Hackenhöhe In Betrieb Alternativlösung Ohne Last und Ballast, mit Maximalausleger und Maximalhöhe
- F** Les éléments de mât TS sont disponibles en longueur 11.8 m, 5.9 m, 2.95 m. Hauteur maxi. sous crochet En service Hors service A vide, sans lest, avec fleche et hauteur maximum
- GB** The available lengths for the TS tower sections are 11.8 m, 5.9 m, 2.95 m. Max. under hook height In service Out of service Without load, without ballast, max. jib and max. height
- I** Le prolunghe TS sono disponibili in lunghezze 11.8 m, 5.9 m, 2.95 m. Altezza massima sotto gancho In servizio Fuori servizio A vuoto, senza zavorra, braccio max., altezza max.





CTT 181-8

Meccanismi
Mechanisms

I
GB

Mécanismes
Antriebe

F
D

Mecanismos

E

70 * kVA	400 V - 50 Hz / 460 V - 60 Hz	CE 87/405

* Gru senza traslazione / Crane without travelling equipment / Grue sans translation / Krane ohne Schienenfahren / Grúa sin traslación

		m/min	†	kw		
	30 AFC 40 (VARIANT)	0 ⇄ 3	4	30	278 m	
		3 ⇄ 10	4			
		10 ⇄ 41	4			
		41 ⇄ 66	2.38			
		66 ⇄ 82	1.86			
		0 ⇄ 1.5	8			350 m (LEBUS)
		1.5 ⇄ 5	8			
		5 ⇄ 20.5	8			
		20.5 ⇄ 33	4.76			
		33 ⇄ 41	3.72			

	DVF 3 5 (VARIANT)	0 ⇄ 6 ⇄ 32 ⇄ 64 m/min	5 kW
	SSR 2 2 65	0.7 r.p.m. (50 Hz) 0.84 r.p.m. (60 Hz)	2 × 65 Nm
	▲ TAD 2RP 2M4	0 - 24 m/min	2 × 4 kW
	● TAD 2RG 4M3		4 × 3 kW
	i		

		Max. H [m]	
		▲	●
T ₃	39.1	> 39.1	
T ₄	32.9	> 32.9	

	Sollevamento	I	Hoisting	GB	Levage	F	Heben	D	Elevación	E
	Traslazione carrello		Trolleying		Distribution		Katzfahren		Distribución	
	Rotazione		Slewing		Orientation		Schwenken		Orientación	
	Traslazione		Travelling		Translation		Schienenfahren		Traslación	
	Direttiva sul livello acustico		Directive on noise level		Directive sur le niveau acoustique		Richtlinie für den Schall-Leistungspegel		Directiva sobre el nivel acustico	
	Consultateci		Consult us		Nous consulter		Auf Anfrage		Consultarnos	
	Potenza totale richiesta		Power requirements		Puissance totale nécessaire		Geforderte Stromstärke		Potencia necesaria	
	Alimentazione		Power supply		Alimentation		Stromversorgung		Alimentación	

Gru Comedil s.r.l.

A Terex Company

Via S. Egidio 42/A, 33074 Fontanafredda (PN) - Italy
Tel. (+39) 0434 567 311 - Telefax (+39) 0434 998631

Internet e-mail: info@comedil.com
Internet home page: <http://www.comedil.com>

Terex Internet home page: <http://www.terex.com>

Divisione Automontanti

Via Alessandrina, 25 - 20095 Cusano Milanino (MI) - Italy
Tel. (+39) 02 613 16011 - Telefax (+39) 02 613 16034

Internet e-mail: info.CBR@comedil.com

